

XRC 100-100DV (powered by X-RAYCENTER)

SYSTÈME DE CONTRÔLE À RAYONS X

Système professionnel à Rayons X multi-énergie pour le contrôle des valises, bagages, colis de moyennes-grandes dimensions en général (dimensions max 100x100 cm) ; permet l'identification des matériaux organiques et inorganiques, y compris les explosifs, les drogues, ainsi que l'identification des armes, des dispositifs de déclenchement et des objets dangereux qui peuvent créer des risques pour la sécurité. La technologie multi-énergie permet de représenter sur le moniteur, selon un code couleur préétabli, la nature des différents matériaux scannés qui composent les objets contenus dans les bagages, par exemple : les matériaux organiques sont représentés en orange, les matériaux métalliques en bleu, les autres matériaux inorganiques en vert et les matériaux non pénétrables en noir. Le logiciel de gestion multilingue est facile à utiliser tout en garantissant la gestion la plus complète des images reçues par le scan à rayons X. La représentation du bagage est sans zones d'ombre, il est possible la signalisation automatique en temps réel (avec tapis roulant) de la présence d'objets dangereux (armes, couteaux, scies, etc.) avec un seuil réglable.

PROPRIÉTÉS PHYSIQUES:

- Dimensions globales : 365 x 187 x 181 cm. (LxPxA)
- Dimensions du tunnel d'inspection : 100 x 100 cm. (LxA)
- Poids total : 1340 kg.
- Vitesse de la bande transporteuse : 0,20 m/sec.
- Capacité de chargement sur la bande trans. : 165 kg, uniformément distribués.
- Hauteur depuis la base de la bande trans. : 33,5 cm.
- Alimentation Electrique : 230VAC +/- 10% / 60-50 Hz

GÉNÉRATEUR DE RAYONS X ET LA PERFORMANCE DE L'IMAGE:

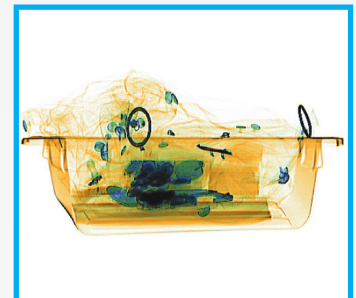
- Pénétration en acier :
- Image 1: 35 mm. Garanti, 37 mm. Typique
- Image 2: 38 mm. Garanti, 40 mm. Typique
- Résolution spatiale : 36AWG garanti, 38 AWG typique
- Refroidissement : Dans un bain d'huile scellé
- Tension Anodique : 180kV
- Courant de Tube : 0,6 – 1,6 mA
- Direction des rayons X : Diagonal vers le bas et Latéralement horizontal
- Quantité de Générateurs : 2

SPÉCIFICATIONS MINIMALES DE L'ORDINATEUR DE BORD:

- Processeur : Intel Core i3 2120
- Moniteur : Couleur LED 21"
- Mémoire : 2 Go de RAM min.
- Carte vidéo : 1 Go min.
- Disque dur : 500 Go min.
- Port USB : 6 ports min
- Système d'exploitation : Linux



Vision Horizontale



Vision verticale

